



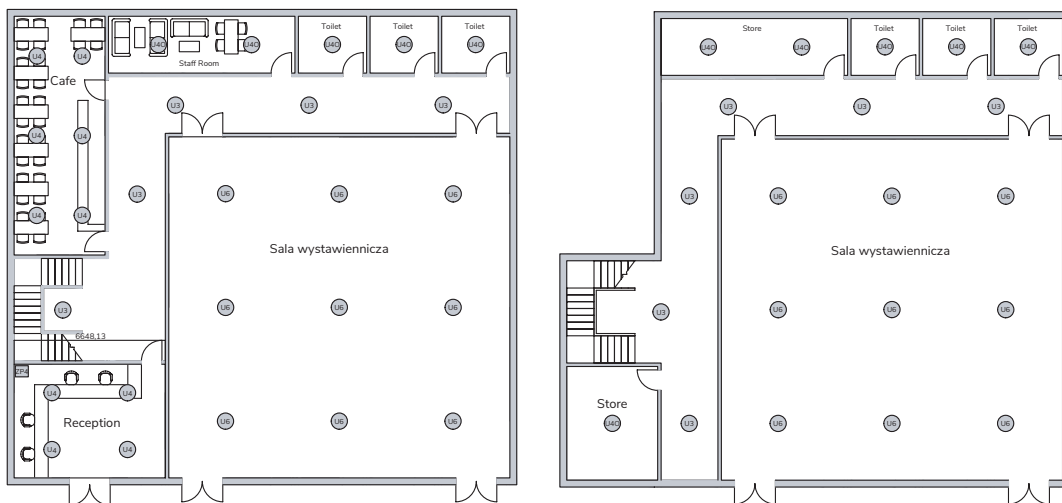
Muzea

# Muzeum

Przykładowe rozwiązania



Optimal Audio



System nagłośnieniowy w muzeum musi zapewniać wyraźny i zrozumiały dźwięk do przekazywania informacji zwiedzającym. W przypadku wielu różnych obszarów konieczne jest elastyczne strefowanie.

Ten przykład pokazuje elastyczność i możliwości Zone 8, z wszystkimi 8 strefami w użyciu i sterowaniem z recepcji dla głównych obszarów za pomocą ZonePad 4.

W sali wystawowej znajduje się projektor wideo z dużym ekranem, zasilany z komputera PC za pomocą Zone 8, w sytuacjach, gdy dźwięk musi towarzyszyć wizualizacji.

W dwóch kolejnych salach wystawowych zastosowano głośniki Up 6 ze względu na ich skuteczność i poziom głośności w tych pomieszczeniach o wysokich sufitach. Wszystkie trzy pomieszczenia są zasilane z systemu SmartAmp 30, przy czym kanał dodatkowy obsługuje głośnik w kawiarni, w tym przypadku Up 4.

Głośniki Up 40 są używane w pomieszczeniach dla personelu i toaletach, a w miejscach publicznych zastosowano głośniki Up 3.

W holu wejściowym wyświetlany jest obraz wideo dla wchodzących gości, a ścieżka dźwiękowa przekazywana jest przez głośniki Up 4.

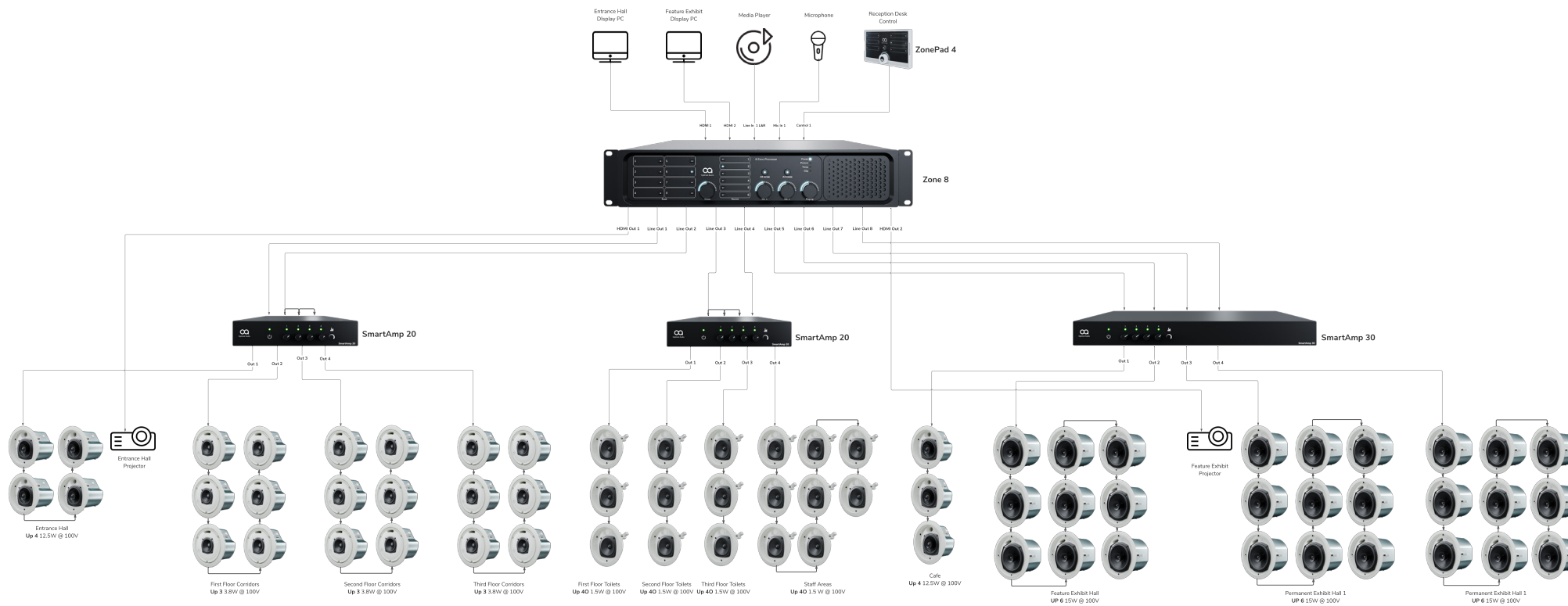




Muzea

# Muzeum

Przykładowe rozwiązania



[www.optimal-audio.pl](http://www.optimal-audio.pl)

Dystrybucja w Polsce:  
Polsound sp. z o.o.